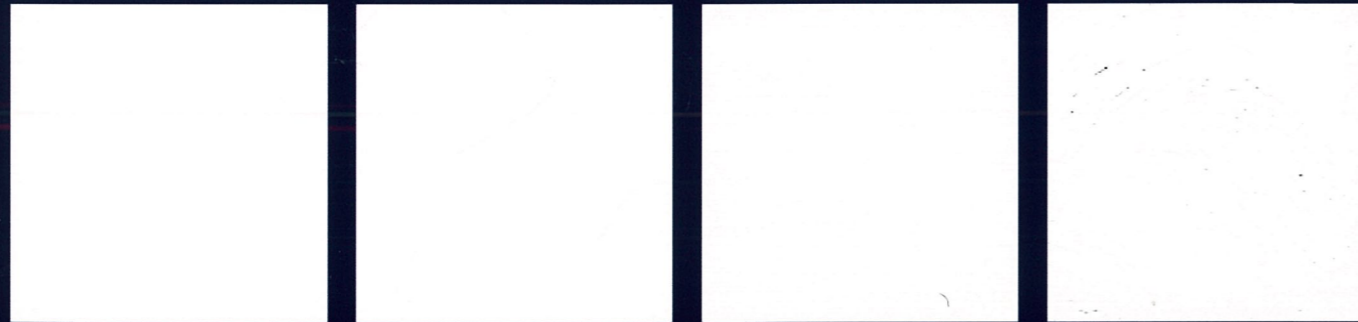


BRETH WALL GREEN

ホタテ漆喰クリーム プレスウォールグリーン

■パターン Pattern

特殊な配合により、繊細な仕上げが可能になりました。



フラット [Flat]

ブロック [Block]

ブラシ [Brush]

クラウド [Cloud]

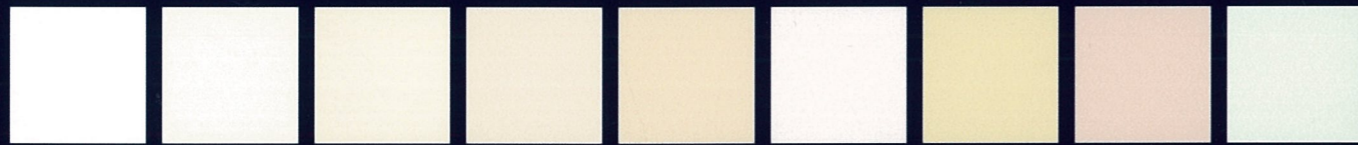


レディーバード [Ladybird]

ウエーブ [Wave]

ボーダー [Border]

■色彩 Color



白練 (しろねり) [C1] 生成り色 (きなりのいろ) [C2] 練色 (ねりのいろ) [C3] 香色 (かういろ) [C4] 灰梅 (はいうめ) [C5] 灰桜 (はいざくら) [C6] 浅黄 (うすき) [C7] 赤香 (あかこう) [C8] 青磁鼠 (せいじねずみ) [C9]

※カタログ表示の色彩は、実際とは若干異なります。また、自然素材ですので若干の色調バラツキがございます。

■ホタテ漆喰 プレスウォールグリーン

性状：アルカリ性白色クリーム
 主原料：ホタテ貝灰粉末、ホタテ貝灰クリーム、海藻糊、植物繊維
 用途：内・外壁塗り材
 用法：混練不要、コテ塗り
 塗面積：約18㎡
 荷姿：ペール缶20Kg

■漆喰クリーム

性状：アルカリ性白色クリーム
 主原料：土、消石灰、石灰クリーム、海藻糊、植物繊維
 用途：内・外壁塗り材
 用法：混練不要、コテ塗り
 塗面積：約18㎡
 荷姿：ペール缶20Kg

■内壁・外壁上塗り

ホタテ漆喰クリーム BK-2 (微粉)
 BK-3 (粉末荒目)
 BK-4 (骨材3厘)
 BK-5 (骨材5厘)
 BK-5 (骨材7厘)

■下塗り材ホタテ漆喰クリームベース材 B・B

パテ材 BGL

内・外壁上塗り
ホタテ漆喰クリーム B・K
 内・外壁上塗り
漆喰クリーム B・S
 内・外壁下塗り材
ホタテ漆喰クリーム
ベース材 B・B



■製造元：株式会社エスパス
 ■製造元：株式会社エスパス
 TEL：042-467-2278
 Mobile：090-1553-9303

青森県東津軽郡平内町大字小湊字小湊166
 〒188-0014 東京都西東京市芝久保町1-15-5
 E-mail：mara-espace@jcom.home.ne.jp
 URL：http://www.espace-b.com

青森県認定

レッツBuyあおもり新商品事業
 あおもり新商品開拓実施計画
 青森県認定 第34号
 青経支 第140号

日本建築仕上材工業会登録
 登録番号 0912010
 放散等級
 区分表示 F☆☆☆☆
 問合せ先
<http://www.nsk-web.org/>

株式会社エスパス

